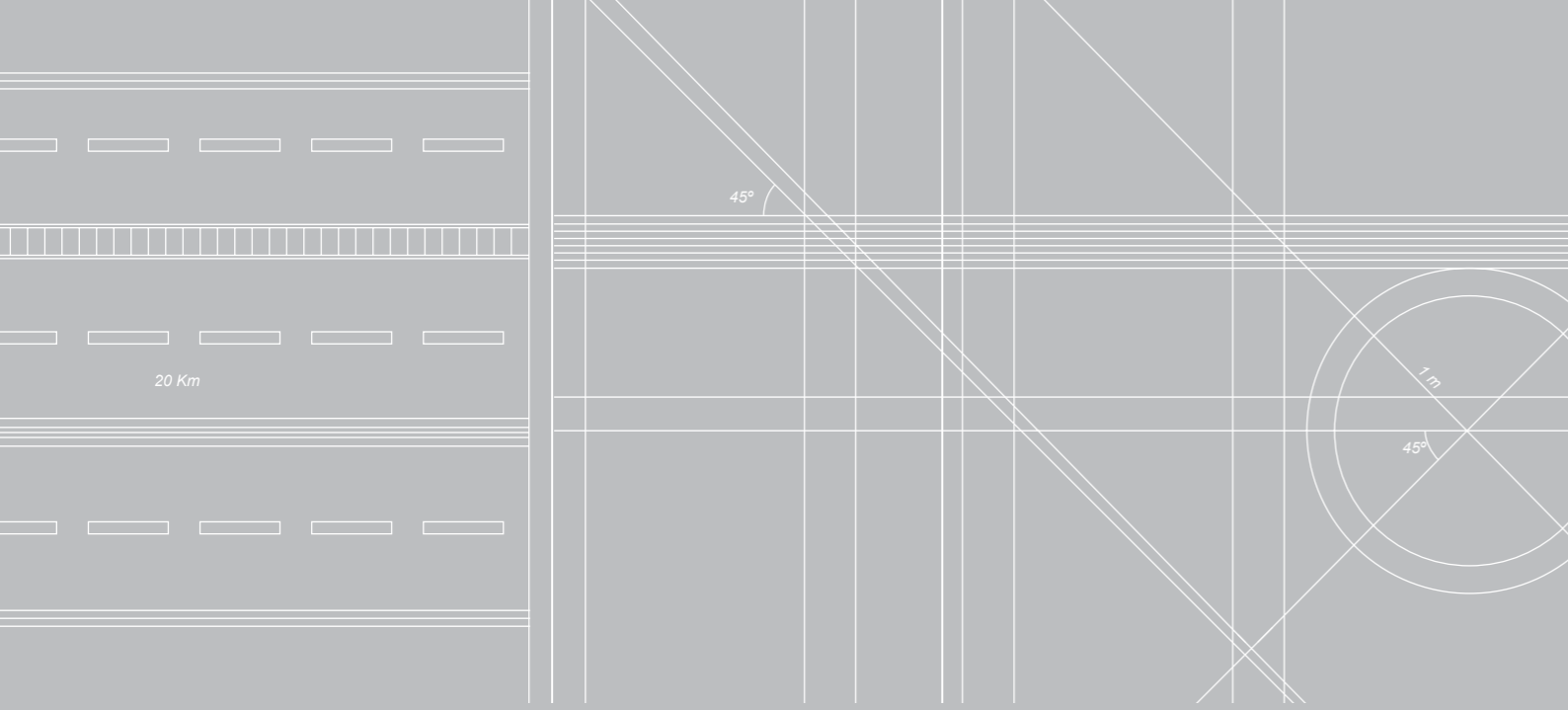


DEFENSAS METALICAS



DEFENSAS METALICAS

CARACTERISTICAS Y VENTAJAS	4
TIPO SEMIFLEXIBLE	5
TIPO FLEXIBLE	6
TIPO TRIPLE ONDA	7
DEFENSA REMOVIBLE	8
COMPOSICION DE MODULOS	9
MODULO DE TRANSICION	10
SECCION DE GUIA DE DESLIZAMIENTO	12
MODELOS DE TERMINALES DE ANCLAJE	13
NORMAS TECNICAS	14

LA MEJOR DEFENSA EN CASO DE COLISION

Armco Staco posee los productos más seguros para proteger la vida en caso de accidentes viales. Gracias a su resistencia al impacto y una gran capacidad de absorción de energía cinética de los vehículos en el impacto, las defensas metálicas Armco Staco garantizan una reducción considerable en la gravedad y los daños causados por accidentes.

DEFENSAS METALICAS PRESERVANDO LA VIDA EN LAS AUTOPISTAS

El empleo cada vez más frecuente de defensas metálicas en los proyectos viales en todo el mundo demuestra que este producto es la solución más avanzada y eficiente para la seguridad vial.

Las defensas metálicas Armco Staco son diseñadas para promover la desaceleración durante el impacto de los vehículos. Gracias a su flexibilidad, absorben la energía de los vehículos fuera de control, disminuyendo o eliminando el riesgo de daños en los usuarios.

PRINCIPALES APLICACIONES:

- Autopistas urbanas;
- Caminos;
- Puentes y viaductos;
- Pistas automovilísticas;
- Estacionamientos.

Armco Staco también desarrolla defensas especiales para Fórmula 1 y Fórmula Indy entre otras pistas de alta velocidad.

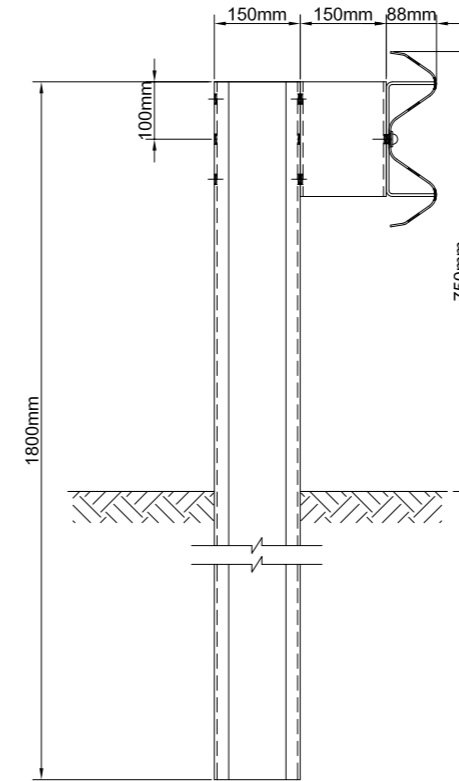


CARACTERÍSTICAS Y VENTAJAS

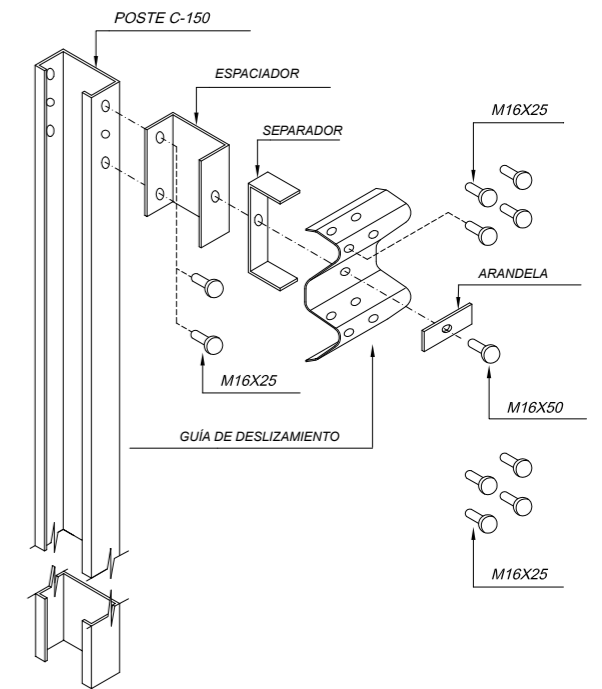
- El sistema de defensas metálicas de Armco Staco ofrece mayor seguridad en las autopistas gracias a la capacidad de retención de los vehículos que está asociada a la absorción de energía producida en los eventuales impactos. Cuando el accidente es inevitable este sistema asegura menos riesgos para conductores y pasajeros y menos daños materiales.
- El costo total de este sistema de defensas es menor. Optimizando la inversión, pueden ser equipados más kilómetros de autopistas.
- Además de ser un dispositivo de contención, constituye un claro delimitador del carril, lo que sirve como guía visual del tráfico.
- La instalación evita obras de fundación, uso de concreto, etc.
- En caso de desvío de emergencia el remplazo puede hacerse en forma rápida y simple.
- El sistema de defensas no retiene agua de lluvia en la base, evitando la acumulación de agua que provoca accidentes como el "acquaplaning" de los vehículos.
- Este sistema evita acumulación de pedregullo y suciedad en el camino.
- El mantenimiento de las defensas metálicas es simple y rápido ya que el método de ensamblado de las piezas es de fácil manipuleo.
- Sustentabilidad: las defensas metálicas pueden ser reutilizadas y relocalizadas sin pérdida de materiales
- Las defensas metálicas pueden ser diseñadas para protección especial de columnas de iluminación y pórticos de señalización.
- La durabilidad del sistema de defensas está garantizado por el revestimiento de acero base por galvanizado en caliente Armco Staco.
- Las defensas metálicas Armco Staco utilizadas en proyectos de seguridad vial son ampliamente conocidas y cumplen con las especificaciones técnicas mundiales en seguridad para autopistas y calles en general.

TIPO SEMIFLEXIBLE

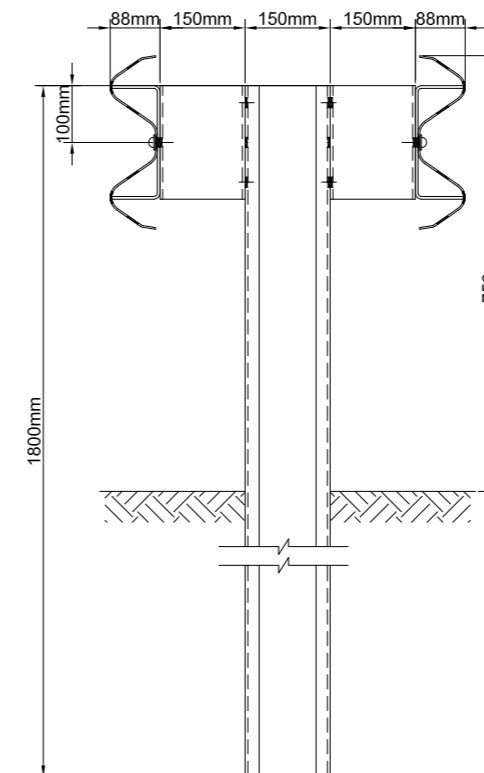
Semiflexible Simple



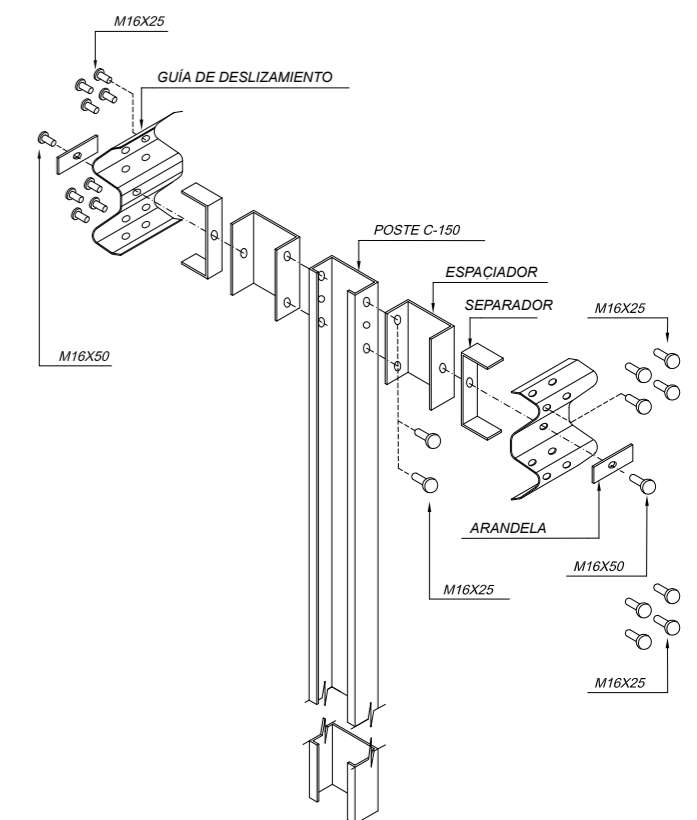
Semiflexible Simple Despiezado



Semiflexible Doble



Semiflexible Doble Despiezado

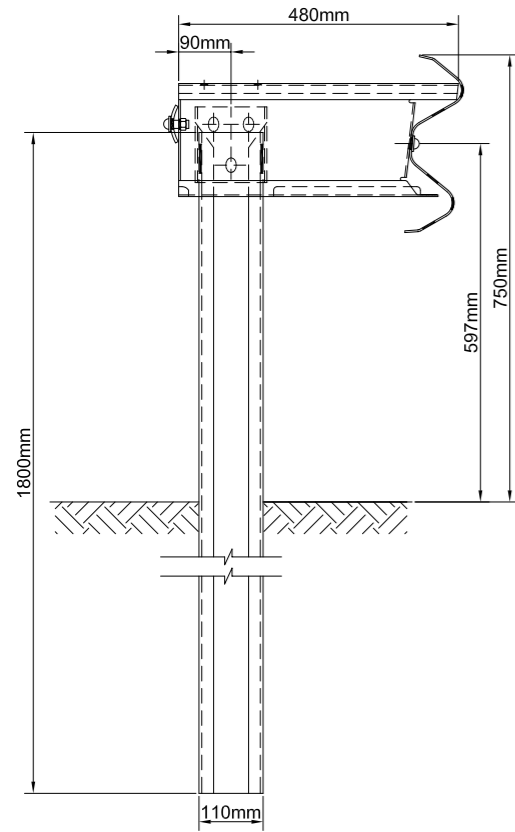


- Dimensiones en milímetros
- Todas las dimensiones están sujetas a tolerancia de fábrica

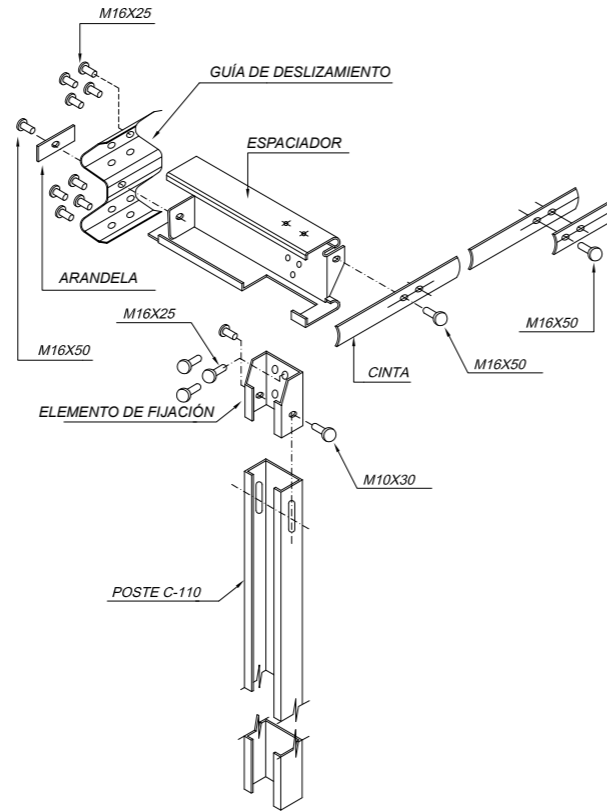


TIPO FLEXIBLE

Flexible Simple

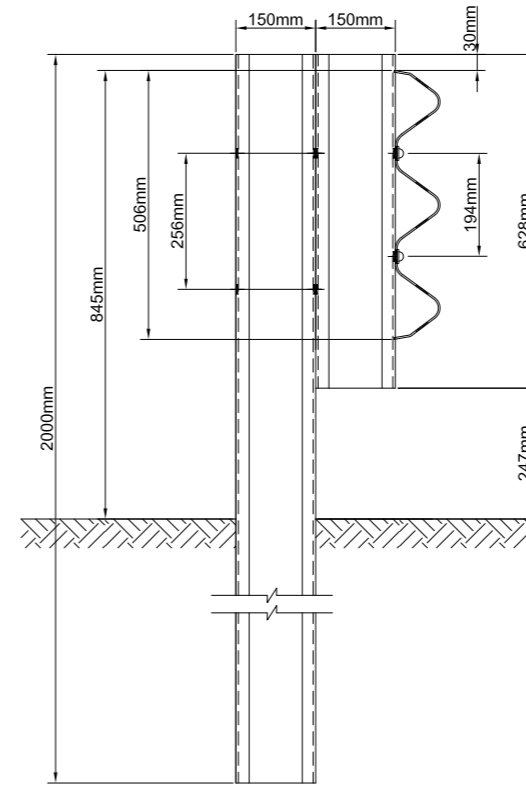


Flexible Simple Despiezado

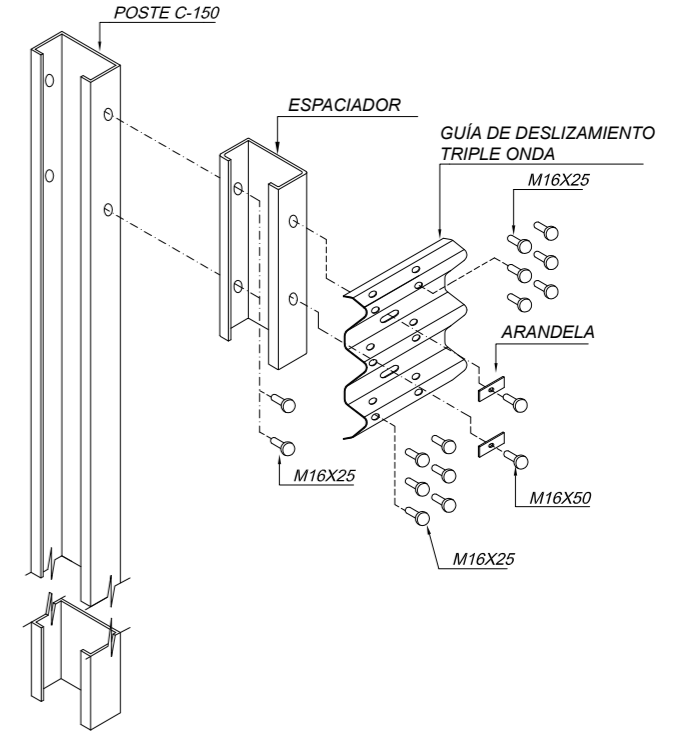


TIPO TRIPLE ONDA

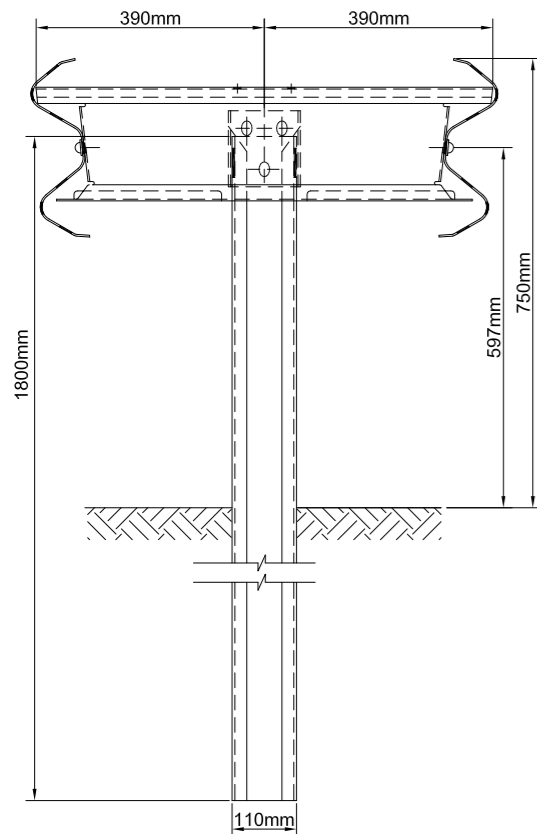
Triple Onda Simple



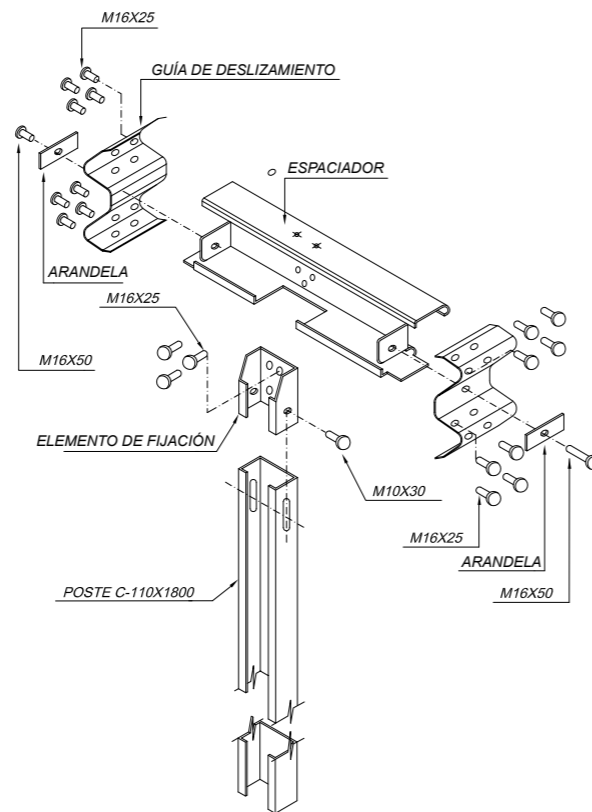
Triple Onda Simple Despiezado



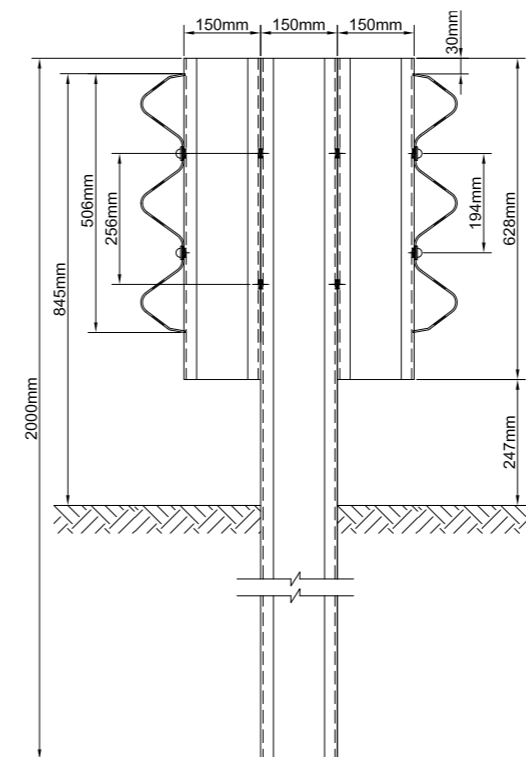
Flexible Doble



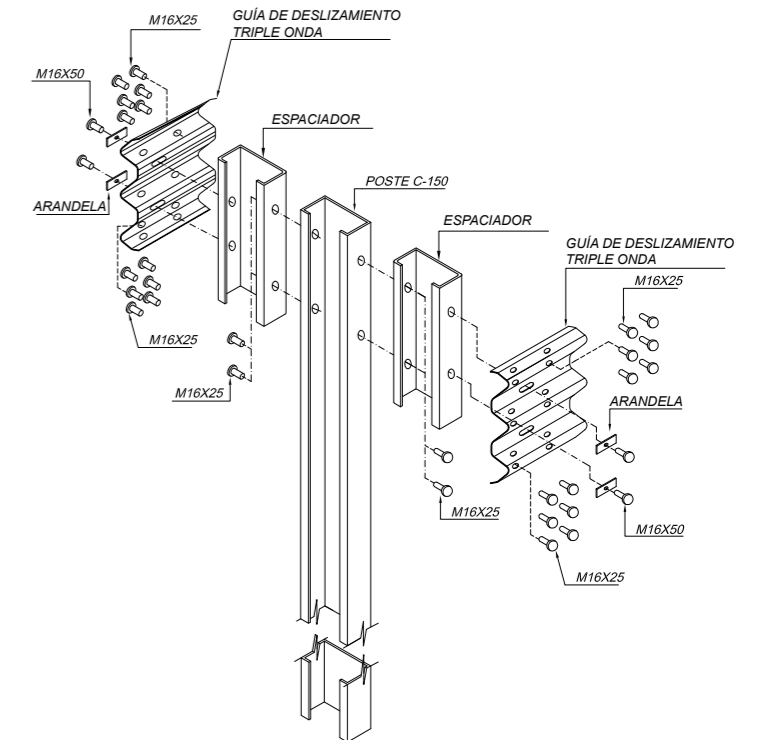
Flexible Doble Despiezado



Triple Onda Doble



Triple Onda Doble Despiezado

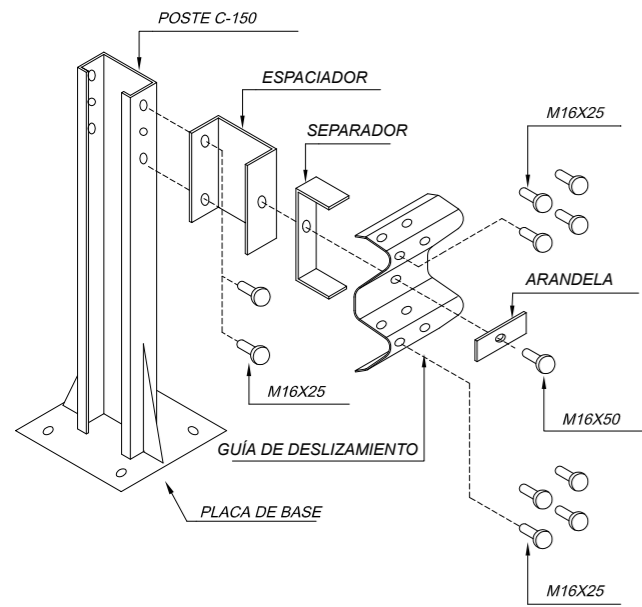


- Dimensiones en milímetros
- Todas las dimensiones están sujetas a tolerancia de fábrica

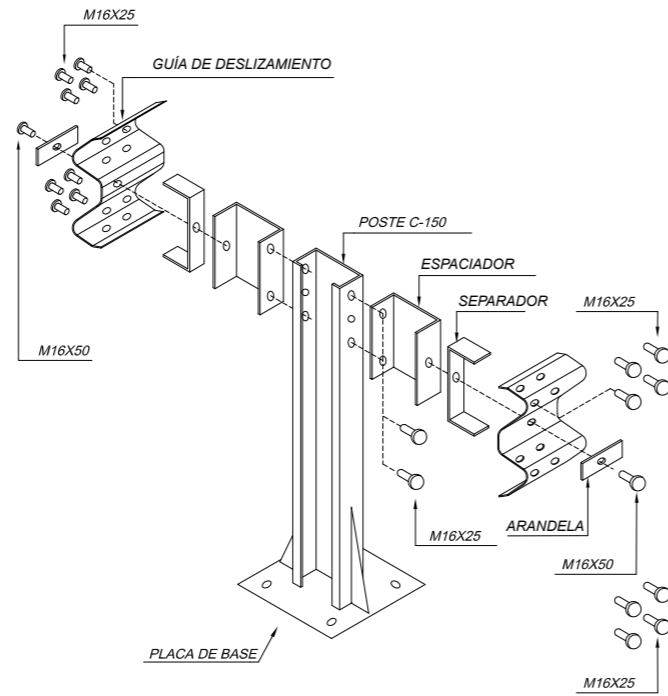
- Dimensiones en milímetros
- Todas las dimensiones están sujetas a tolerancia de fábrica

DEFENSA REMOVIBLE

Semiflexible Simples



Semiflexible Doble



• Además de estos modelos se fabrican las opciones: REMOVIBLE FLEXIBLE SIMPLE Y DOBLE.



COMPOSICION DE MODULOS



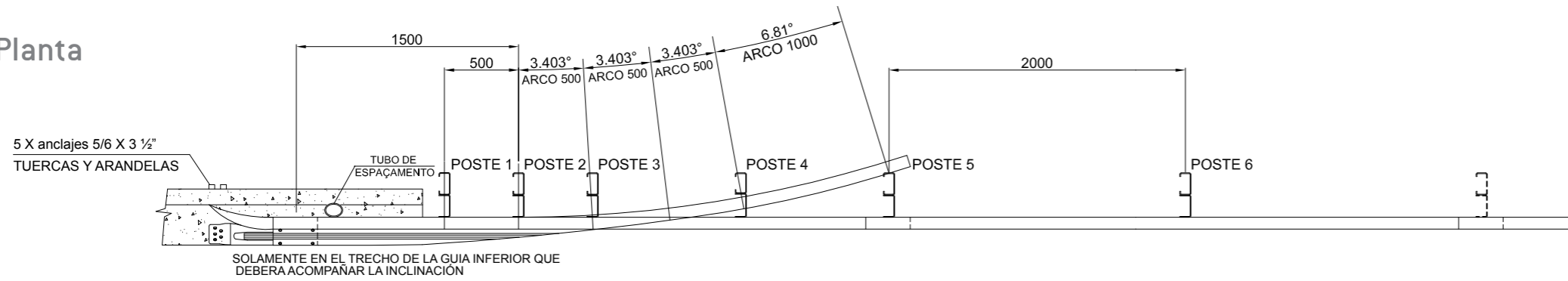
Descripción	COMPOSICION DE MODULOS (4 m)					
	Semiflexible		Flexible		Triple Onda	
	Simple	Doble	Simple	Doble	Simple	Doble
Guía de deslizamiento perfil W-ABNT	1	2	1	2	0	0
Guía de deslizamiento triple onda W-ABNT	0	0	0	0	1	2
Poste Perfil C-110	0	0	2	1	0	0
Poste Perfil C-110 removible	0	0	2	1	0	0
Poste Perfil C-150 c/1800mm	1	1	0	0	0	0
Poste Perfil C-150 c/2000mm	0	0	0	0	2	2
Poste Perfil C-150 removible	1	1	0	0	0	0
Espaciador simple	1	2	0	0	0	0
Espaciador flexible simple	0	0	2	0	0	0
Espaciador flexible doble	0	0	0	2	0	0
Espaciador simple triple onda	0	0	0	0	2	4
Arandela rectangular	1	2	2	4	4	8
Bulones M16x25 c/tuerca y arandela	10	20	14	19	16	32
Bulones M16x50 c/tuerca y arandela	1	2	5	4	4	8
Bulones M10x30 c/tuerca y arandela	0	0	4	2	0	0
Perfil	0	0	1	0	0	0
Elemento de fijación a poste C-110	0	0	2	1	0	0
Separador	1	2	0	0	0	0

• El poste removible es utilizado únicamente en superficies de concreto. Optar por poste para fijación en suelo o poste removible no debe ser considerado en la composición de los módulos y viceversa

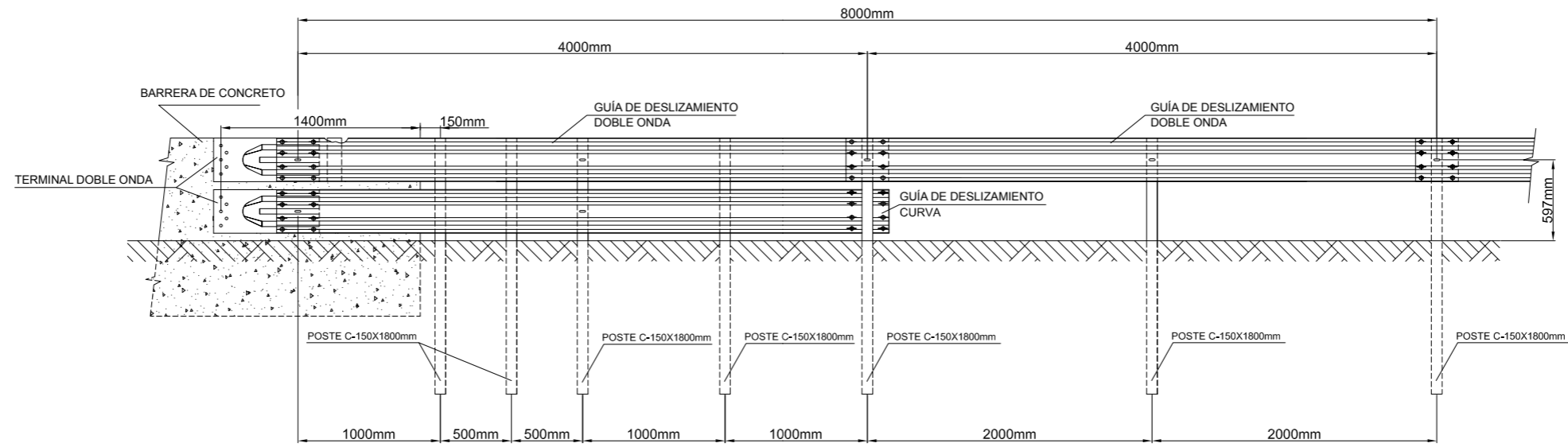
MODULO DE TRANSICION

Transicion Doble Onda

Planta

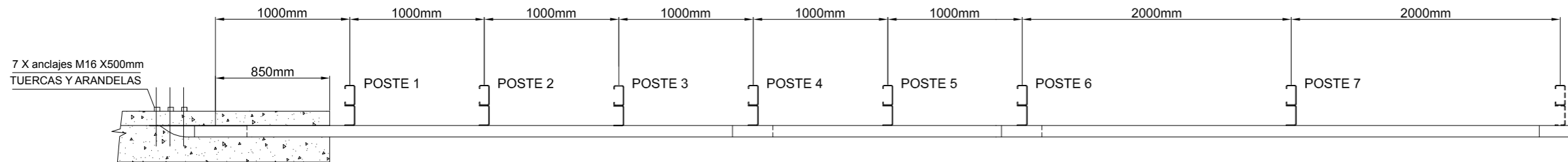


Vista Lateral

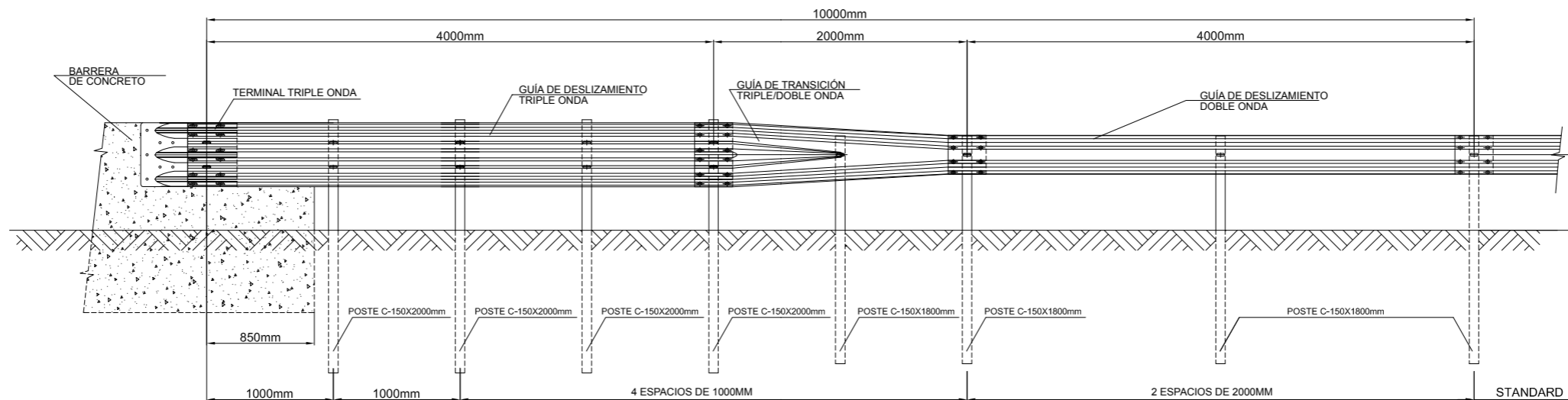


Transicion Triple Onda

Planta

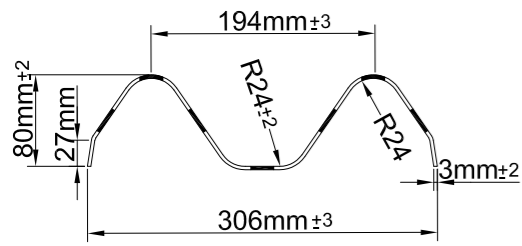


Vista Lateral

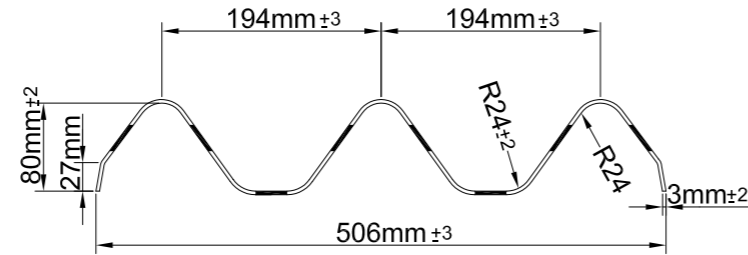


SECCION DE GUIA DE DESLIZAMIENTO

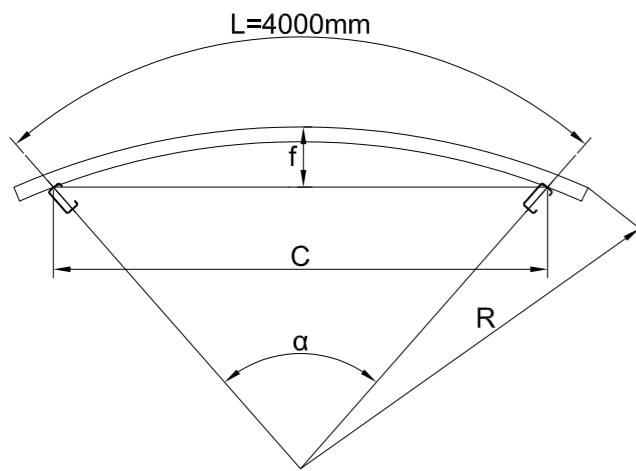
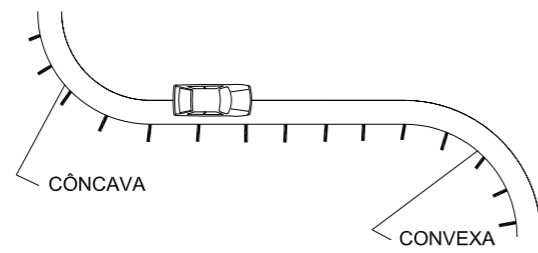
Lámina Doble Onda



Lamina Triple Onda



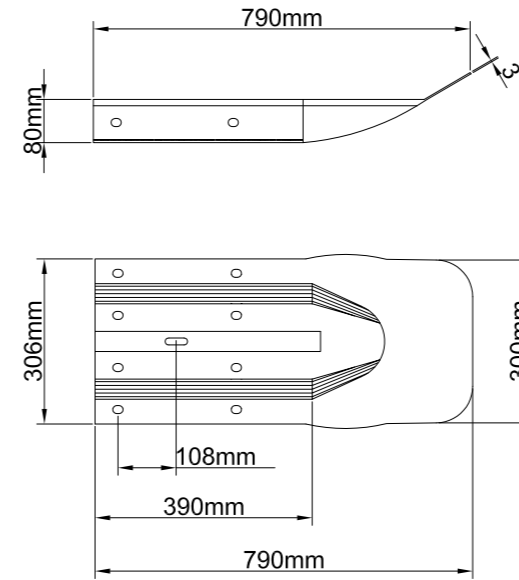
Referencia Para Láminas Curvas(4m)



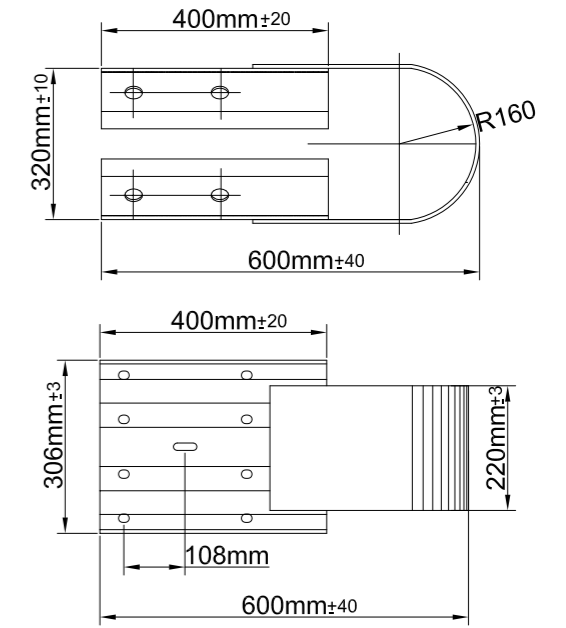
Radio R [m]	Angulo α	Cuerda C [m]	Flecha f [m]
5,00	45,84	3,89	0,39
6,50	35,26	3,94	0,31
7,00	32,74	3,95	0,28
7,50	30,55	3,95	0,26
8,00	28,65	3,96	0,25
9,50	24,12	3,97	0,21
11,00	20,83	3,98	0,18
12,50	18,33	3,98	0,16
14,00	16,37	3,99	0,14
15,50	14,79	3,99	0,13
17,00	13,48	3,99	0,12
18,50	12,39	3,99	0,11
20,00	11,46	3,99	0,10
21,50	10,66	3,99	0,09
23,00	9,96	3,99	0,09
24,50	9,35	4,00	0,08

MODELOS DE TERMINALES DE ANCLAJE

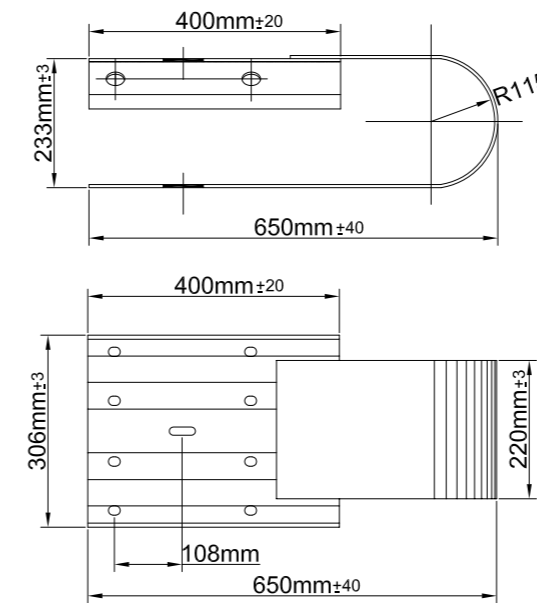
Terminal Tipo A



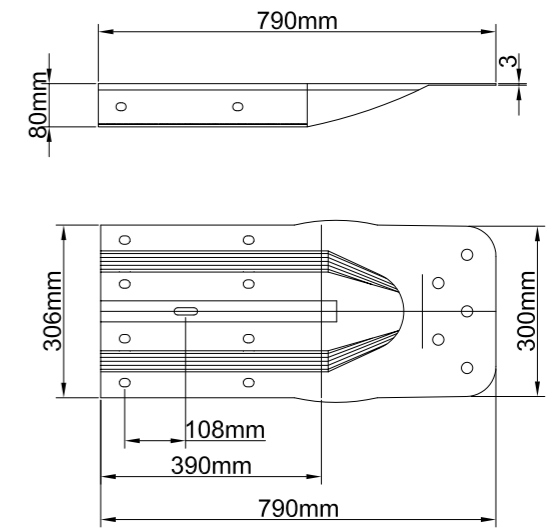
Terminal Tipo B



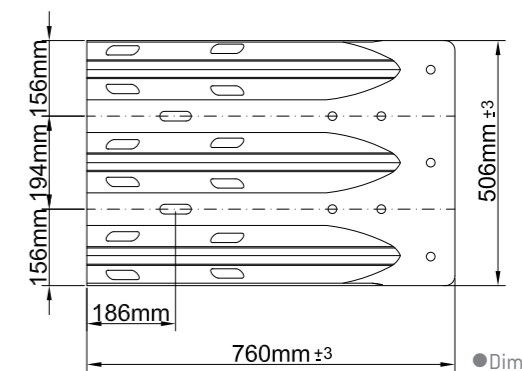
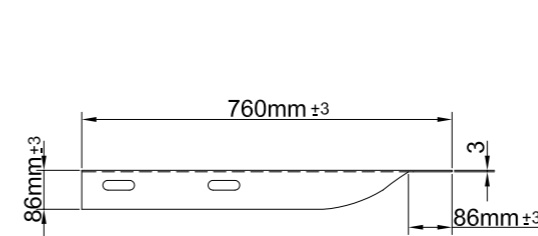
Terminal Tipo C



Terminal Tipo D



Terminal Triple Onda



● Dimensiones en milímetros

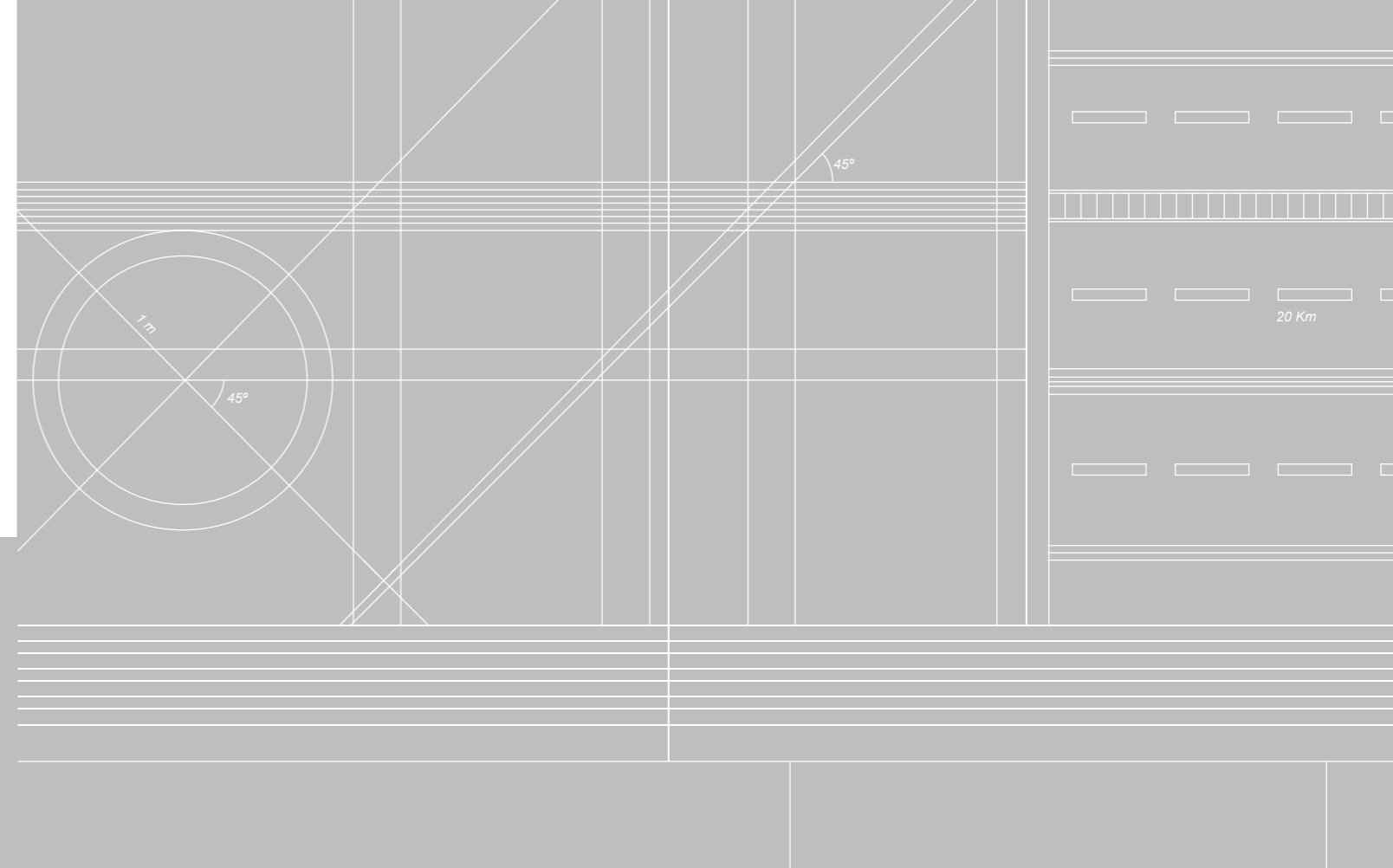
NORMAS TECNICAS

Armco Staco fabrica defensas que cumplen con las siguientes normas:

- NBR6970 : Defensas Metálicas de perfil cincado por inmersión en caliente de ABNT
- NBR6971: Defensas (Procedimiento) de ABNT
- NBR 15486: Seguridad de Tránsito – Dispositivos de Contención (Directrices) de ABNT.

Obs.: La norma: AASHTO M180: Corrugated Steel Beams For Highways Guardrail – puede ser cumplimentada a pedido.

Consulte con nuestros ingenieros para conocer más sobre las soluciones Armco Staco.



Compromiso con Ingeniería y Calidad

La experiencia de Armco Staco en el desarrollo de soluciones para infraestructura vial, a lo largo de un siglo de historia, permitió a la empresa desempeñar un papel destacado en el diseño de proyectos a medida. Los buenos resultados y el vínculo de relación con los clientes brinda a Armco Staco el liderazgo de mercado en los diferentes segmentos en que actúa, enfocándose en ofrecer productos confiables con plazos de entrega y precios atractivos.

Brasil

Rio de Janeiro

Estrada João Paulo, 740 - Honório Gurgel

Cep: 21512-000 - Rio de Janeiro, RJ - Brasil

Tel.: (21) 2472-9110 - Fax: (21) 2471-6260

E-mail: rj@armcostaco.com

Exportação - Tel.: +55 (21) 2472-9120

E-mail: export@armcostaco.com

São Paulo

Rua Coelho Lisboa, 442 - Conj. 132 - Tatuapé

Cep: 03323-040 - São Paulo, SP - Brasil

Tel.: (11) 2941-9862 - Fax: (11) 2091-3671

E-mail: sp@armcostaco.com

Argentina

Río Del Rey, s/n (entre las calles Río Pinto y Río Potrero)

Cina Cina - (1748) General Rodriguez

Provincia de Buenos Aires - Argentina

Código Postal: B1748

Tel.: +54 (11) 4632-6746 / +54 (11) 4632-8734

E-mail: comercial.staco.ar@armcostaco.com

Chile

Av. Apoquindo, 5555 - Oficina 902 - Comuna

Las Condes - Santiago - Chile

Tel.: +56 (2) 2229-1976 - Fax: +56 (2) 2220-8280

E-mail: comercialchile@armcostaco.com

www.armcostaco.com

